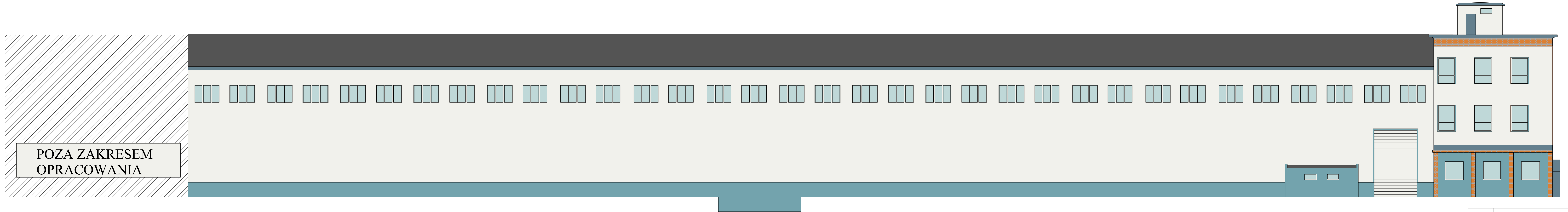


ELEWACJA PÓŁNOCNO-WSCHODNIA



POZA ZAKRESEM
OPRACOWANIA

- UWAGA:
- Ze względów drukarskich dopuszcza się niezgodność prezentacji kolorów
 - Paletę kolorów RAL zastosowano tylko do uzgodnienia kolorystyki elewacji z Inwestorem
 - Przy wyborze systemu docieplenia kolory należy zastosować zbliżone do palety RAL w porozumieniu z projektantem
- Kolorystyka wg palety RAL
- RAL 9016
 - RAL 6034
 - RAL 5014
 - TYNK IMITUJĄCY EFEKT CEGŁY KLINKIEROWEJ RAL 2011

Temat:	PROJ. ODOCIEPLANIA I KOLORYSTYKI BUDYNKU MAGAZYNOWO PRODUKCYJNEGO Z CZĘŚCIĄ BIUROWĄ HALLI ZOMECH - ZAKŁAD OBRÓBKI MECHANICZNEJ SP. Z O.O. W LUBLINIE, NR DZIAŁKI 1/118, UL. BLACHARSKA 2, 20-209 LUBLIN		
Inwestor:	ZOMECH - ZAKŁAD OBRÓBKI MECHANICZNEJ SP. Z O.O. W LUBLINIE, UL. BLACHARSKA 2, 20-209 LUBLIN	Data:	04.2018
Tytuł rysunku:	ELEWACJA PÓŁNOCNO-WSCHODNIA	Skala:	1:100
		Nr rysunku:	R 03
Projektował:	mgr inż. arch. Wojciech Kępa nr upr. 1448/Lb91		
Sprawdzający:	mgr inż. arch. Marek Mizak nr upr. 2331/Lb84		
Projekt stanowi własność firmy Biopolimer sp. z o. o. Kopowanie i rozpowszechnianie bez zgody właściciela jest zabronione			